

FOX - IMPRESO PEDIDO PARA FINALES DE CARRERA NO ESTÁNDAR

Instrucciones

(Elenco componentes y leyendas en la página siguiente)

- 1 Versión:** indicar la versión pedida.
- 2 Certificación SIL1:** indicar si se requiere la certificación SIL1.
- 3 Ratio:** indicar el ratio pedido.
- 4 Grupo levas estándar:** escribir el código del grupo levas pedido.
- 5 Grupo levas no estándar:** al pedir grupos levas no estándar, rellenar el diagrama con las levas y los interruptores necesarios. Se pueden formar grupos con 2,3,4 u 5 levas/interruptores.

Levas especiales están disponibles bajo pedido.
- 6 Potenciómetro, encoder, Yankee:** escribir el código del potenciómetro, encoder o Yankee pedido.

ATENCIÓN: cada potenciómetro o encoder se puede montar sólo o bien combinado con un grupo de levas con 2 u 3 interruptores. Los potenciómetros PA020001 y PA020002 sólo se combinan con grupos levas con 2 interruptores.

ATENCIÓN: Yankee se puede montar sólo o bien combinado con un grupo de levas con máximo 4 interruptores.
- 7 Prensacable:** indicar el tipo de prensacable pedido.
- 8 Terminal, junta, brida, piñón:** indicar si se necesita un terminal, la junta, la brida o un piñón.

Al pedir un piñón estándar, escribir el código enumerado en las tablas de piñones en el catálogo.

Al necesitar un piñón especial, escribir el número de dientes, el módulo y el diámetro primitivo.
- 9 Eje:** indicar el tipo de eje pedido.
Ejes especiales están disponibles bajo pedido.
- 10 Cable de soporte tapa:** indicar si se necesita el cable de soporte tapa.

Versión 1

Versión **CE EAC**

Versión **cULus CE EAC**

Versión con tapón anticondensación **CE EAC**

ATENCIÓN: Los finales de carrera con eje en acero inoxidable AISI 430F no están certificados cULus.

Certificación SIL1 2

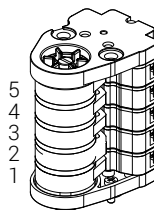
Ratio 3

- | | |
|--------------------------------|--|
| <input type="checkbox"/> 1:15 | <input type="checkbox"/> 1:150 |
| <input type="checkbox"/> 1:20 | <input type="checkbox"/> 1:200 |
| <input type="checkbox"/> 1:25 | <input type="checkbox"/> 1:250 |
| <input type="checkbox"/> 1:50 | <input type="checkbox"/> 1:300 |
| <input type="checkbox"/> 1:75 | <input type="checkbox"/> 1:450 |
| <input type="checkbox"/> 1:100 | <input type="checkbox"/> 1: <input type="text"/> |

Grupo levas estándar 4

Código grupo levas _____

Grupo levas no estándar 5



Código leva

5 _____
4 _____
3 _____
2 _____
1 _____

Código interruptor

Potenciómetro, encoder, Yankee 6

Código _____

Prensacable 7

M20

M20+M16

M20 + M20

Terminal macho

Junta 8

Terminal hembra

Brida

Piñón

Código piñón estándar _____

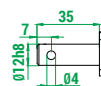
Piñón especial

N° dientes _____

Módulo _____

Diámetro primitivo _____

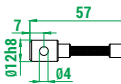
Eje estándar 9



Eje en acero inoxidable AISI 430F

Eje en acero inoxidable AISI 303 de alta resistencia

Eje flexible



Eje en acero inoxidable AISI 430F

Eje en acero inoxidable AISI 303 de alta resistencia

Cable de soporte tapa 10

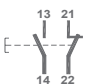

4 Leyenda grupos levas estándar

Nº y tipo interruptores	Nº y tipo levas	Código
2 x PRSL0110XX	2 levas A	FCL20001
	Levas A+C	FCL20003
	2 levas C	FCL20005
4 x PRSL0110XX	Levas D+D+B+F	FCL40001
	4 levas A	FCL40003
	Levas A+A+C+C	FCL40005
	4 levas C	FCL40007
	Levas C+C+C+E	FCL40009
	Levas A+A+E+E	FCL40011
2 x PRSL0111XX	2 levas A	FCL20002
	Levas A+C	FCL20004
	2 levas C	FCL20006
4 x PRSL0111XX	Levas D+D+B+F	FCL40002
	4 levas A	FCL40004
	Levas A+A+C+C	FCL40006
	4 levas C	FCL40008
	Levas C+C+C+E	FCL40010
	Levas A+A+E+E	FCL40012




6 Leyenda potenciómetros, encoder estándar y Yankee

Descripción	Código
Potenciómetro MCB 10 kΩ con soporte	PA020001
Potenciómetro MCB 10 kΩ paro mecánico con soporte	PA020002
Potenciómetro Sfernice 10 kΩ ±10% 4 pin con soporte	PA020003
Potenciómetro Sfernice 10 kΩ ±10% 3 pin con soporte	PA020004
Potenciómetro Sfernice 5 kΩ ±10% con soporte	PA020005
Encoder 36 imp./vuelta con soporte	PA030001
Encoder 150 imp./vuelta con soporte	PA030002
Yankee - salida en corriente	PA01AA01
Yankee - salida en tensión	PA01AB01
Yankee - salida PWM	PA01AC01

5 Leyenda interruptores

PRSL0110XX	PRSL0111XX
1NO+1NC	1NC
	

5 Leyenda levas estándar

Leva	Código para interruptores PRSL0110XX	Ángulo de conmutación con PRSL0110XX	Código para interruptores PRSL0111XX	Ángulo de conmutación con PRSL0111XX	
A 	1 punta	PRSL7194PI	21,5° ±0,5°	PRSL7194PI	23,0° ±0,5°
B 	10 puntas	PRSL7193PI	21,5° ±0,5°	PRSL7193PI	23,0° ±0,5°
C 	Sector 60°	PRSL7195PI	82,0° ±0,5°	PRSL7195PI	86,0° ±0,5°
D 	Sector 72°	PRSL7196PI	94,0° ±0,5°	PRSL7196PI	97,5° ±0,5°
E 	Sector 180°	PRSL7191PI	204,5° ±0,5°	PRSL7191PI	203,0° ±0,5°
F 	Sector 305°	PRSL7192PI	328,5° ±0,5°	PRSL7192PI	327,0° ±0,5°