

PANDIA

Trasduttore a filo



Trasduttore a filo, particolarmente indicato nelle applicazioni industriali come soluzione per misure di posizione lineari. Robusto, affidabile e dal design compatto, è studiato per offrire diverse soluzioni di montaggio, anche in spazi limitati.

CARATTERISTICHE

- Configurabile attraverso 4 tasti funzione che emulano un menù (versione analogica) o tramite CAN-bus (versione digitale).
- Dotato di tre fori per scarico acqua.
- Grado di protezione IP: Pandia è classificato IP65, IP67, IP69K.
- Resistente a temperature estreme: da -25°C a +80°C.
- Dotato di una robusta struttura in tecnopolimero ed equipaggiato con filo di misura in acciaio inossidabile, il trasduttore a filo Pandia riduce al minimo gli interventi di manutenzione e garantisce affidabilità e lunga durata anche in condizioni operative gravose.
- I materiali e i componenti utilizzati sono resistenti agli agenti atmosferici e garantiscono la protezione dell'apparecchio contro la penetrazione di acqua e polvere.

OPZIONI

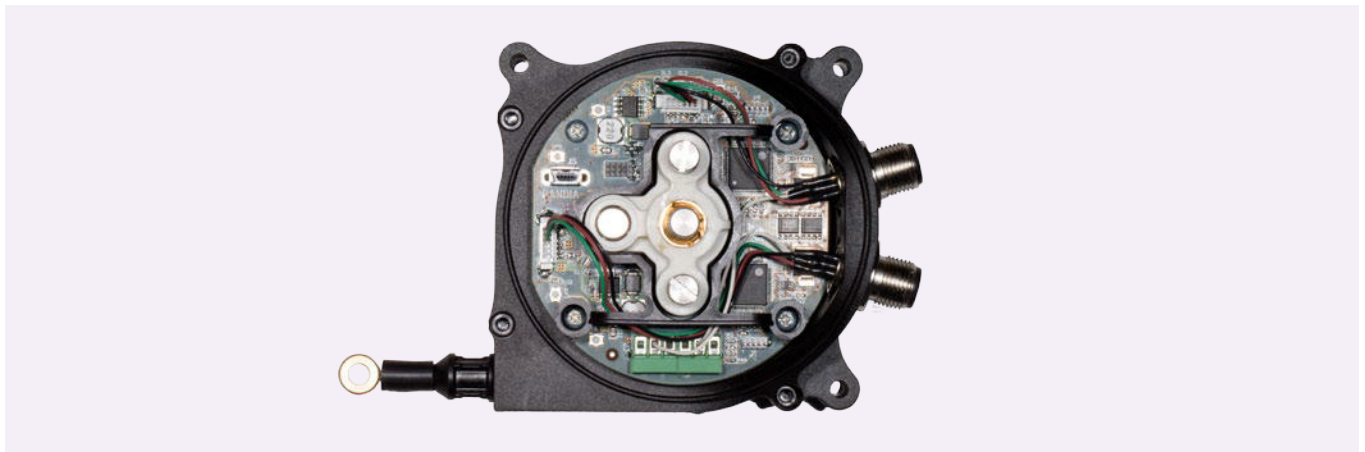
- Disponibile con filo di misura con corsa utile di lunghezza fino a 1 metro, 3 metri oppure fino a 5 metri.
- Quattro diverse configurazioni: con interfaccia analogica normale o ridondante **4...20 mA**, con interfaccia digitale normale o ridondante **CAN-bus**.
- 4 uscite relè configurabili.

CERTIFICAZIONI

- Marcatura CE (pending).

Compilare il "modulo richiesta" per configurare correttamente il prodotto.

VISTA INTERNA



CERTIFICAZIONI

Conformità alle Direttive Comunitarie	2014/35/UE Direttiva bassa tensione
	2014/30/UE Direttiva compatibilità elettromagnetica
	2006/42/CE Direttiva macchine
Conformità alle Norme CE	EN 60204-1 Sicurezza del macchinario - Equipaggiamento elettrico delle macchine
	EN 60947-1 Apparecchiature a bassa tensione
	EN 60947-5-1 Apparecchiature a bassa tensione - Dispositivi per circuiti di comando ed elementi di manovra - Dispositivi elettromeccanici per circuiti di comando
	EN 60529 Gradi di protezione degli involucri
	EN 61000-6-2 , EN 61000-6-4 , EN 61000-4-2 , EN 61000-4-3, EN 61000-4-4, EN 61000-4-5, EN 61000-4-6 Compatibilità elettromagnetica
Marcature e omologazioni	CE pending

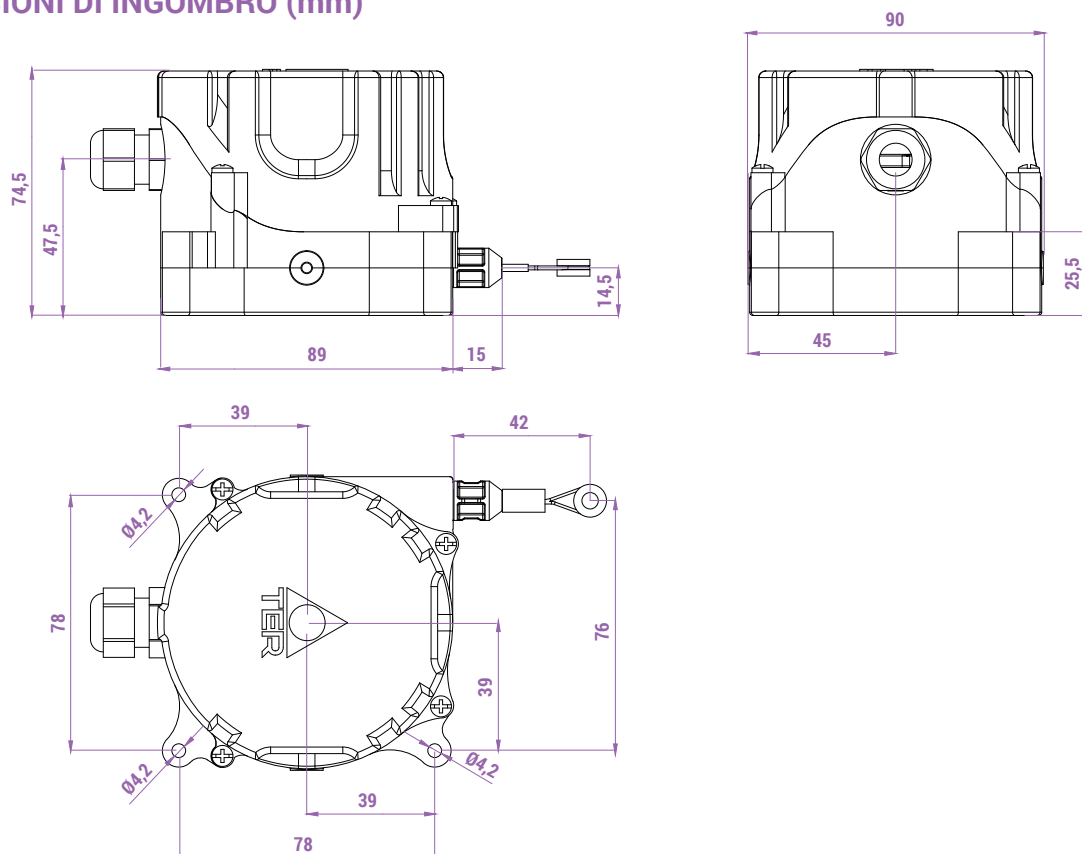
CARATTERISTICHE TECNICHE GENERALI

Temperatura ambiente	Immagazzinaggio -25°C/+80°C
	Funzionamento -25°C/+80°C
Grado di protezione IP	IP65, IP67, IP69K
Range di misura	1000 mm
	3000 mm
	5000 mm
Forza di trazione	5,5 N max
Metodo di misura	Magnetico
Velocità max.	3 m/s
Peso	420 g

CARATTERISTICHE ELETTRICHE

Interfaccia	Analogica 4...20 mA / 1...5 V	Ridondante analogica 4...20 mA / 1...5 V	Digitale CAN-bus	Ridondante digitale CAN-bus
Canale	singolo	doppio con controllo incrociato	singolo	doppio con controllo incrociato
Alimentazione	12...30 Vdc			
Consumo massimo	50 mA	80 mA	50 mA	80 mA
Risoluzione	12 bit			
Accuratezza	± 0,5%			
Linearità	± 0,5%			
Uscita relè	4 relè 1 A / 125 Vac	2 relè per 2 linee I/O di sicurezza	/	2 relè per 2 linee I/O di sicurezza
Conessioni	Pressacavo M16	2 connettori M12 5 PIN	Connettore M12 8 PIN	2 connettori M12 5 PIN

DIMENSIONI DI INGOMBRO (mm)

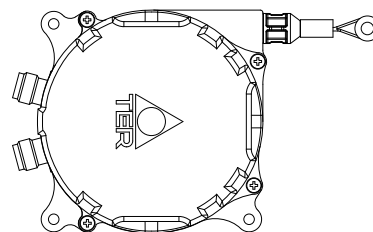
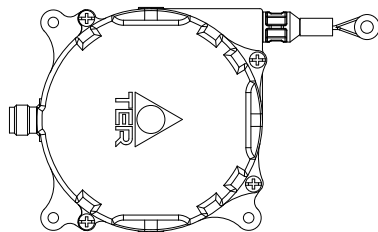
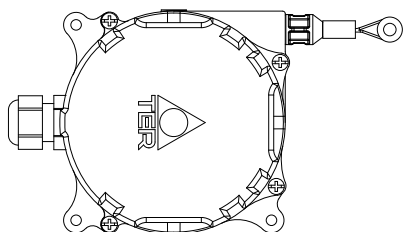


POSIZIONE DI USCITA DEL PRESSACAVO O CONNETTORE

Pandia con interfaccia analogica

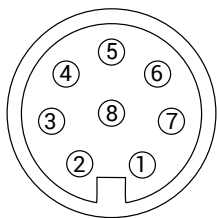
Pandia con interfaccia digitale

Pandia ridondante con interfaccia analogica o digitale



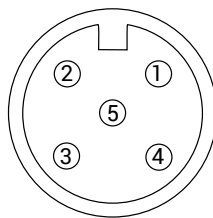
ASSEGNAZIONE DEL CONNETTORE MASCHIO

Connettore maschio 8 PIN
(interfaccia digitale)



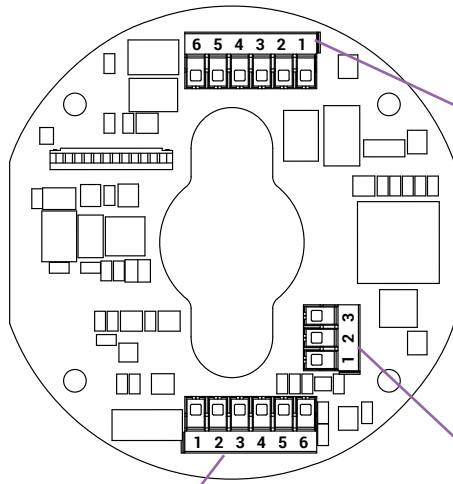
PIN	Segnale	Descrizione
1	+Vs	Tensione d'alimentazione
2	DIR	CAN-H
3		Riservato
4		Riservato
5		Riservato
6		Riservato
7	SET	CAN-L
8	GND - 0 V	Tensione d'alimentazione

Connettore maschio 5 PIN
(interfaccia ridondante analogica o digitale)



PIN	Segnale	Descrizione
1	+Vs	Tensione d'alimentazione
2	IOut 1 / CAN-L	Uscita 1
3	IOut 2 / CAN-H	Uscita 2
4	GND - 0 V	Tensione d'alimentazione
5	/	

PIN-OUT DEI COLLEGAMENTI



POS	Relè	Descrizione
1	Relè 1	NO
2	Relè 1	COM
3	Relè 1	NC
4	Relè 2	NO
5	Relè 2	COM
6	Relè 2	NC

POS	Relè	Descrizione
1	Relè 3	NO
2	Relè 3	COM
3	Relè 3	NC
4	Relè 4	NO
5	Relè 4	COM
6	Relè 4	NC

POS	Descrizione
1	12...30 Vdc
2	I OUT 4... 20 mA
3	GND - 0 V

PANDIA - MODULO RICHIESTA PER TRASDUTTORE A FILO

Interfaccia

- Analogica 4...20 mA
- Ridondante analogica 4...20 mA
- Digitale CAN-bus
- Ridondante digitale CAN-bus

Range di misura del cavo

- 1000 mm
- 3000 mm
- 5000 mm

Diametro anello di aggancio del cavo

- 10 mm
- 15 mm

Istruzioni

- Indicare il tipo di interfaccia richiesto.
- Indicare il range di misura del cavo richiesto.
- Indicare il tipo di anello di aggancio del cavo richiesto.