

DIN

Finecorsa di posizione



Finecorsa di posizione progettato per il controllo del movimento di carriponte, paranchi e macchine operatrici industriali.

Din è utilizzato nei settori del sollevamento edile ed industriale, nell'automazione e nell'industria dell'intrattenimento.

CARATTERISTICHE

- Casseta di dimensioni 104x40x43 mm, provvista di 4 fori di fissaggio.
- Contatti NC ad operazione di apertura positiva, utilizzabili per funzioni di sicurezza.
- Durata meccanica interruttori: 1 milione di manovre.
- Frequenza di manovra: 3600 manovre/ora max.
- Grado di protezione IP: DIN è classificato IP66 con apposito pressacavo M20.
- Resistente a temperature estreme: da -25°C a +70°C.
- Realizzato con involucro in alluminio pressofuso e testina in materiale termoplastico.
- I materiali e i componenti utilizzati sono resistenti agli agenti atmosferici e garantiscono la protezione dell'apparecchio contro la penetrazione di acqua e polvere.

OPZIONI

- 1 interruttore 1NO+1NC in scambio ad apertura rapida oppure ad apertura lenta.
- Testine con 16 diversi tipi di attuatori per applicazioni diverse.

CERTIFICAZIONI

- Marcatura CE e certificazione EAC.

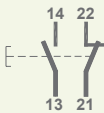
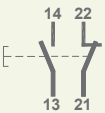
CERTIFICAZIONI

Conformità alle Direttive Comunitarie	2014/35/UE Direttiva bassa tensione
	2006/42/CE Direttiva macchine
Conformità alle Norme CE	EN 60204-1 Sicurezza del macchinario - Equipaggiamento elettrico delle macchine
	EN 60947-1 Apparecchiature a bassa tensione
	EN 60947-5-1 Apparecchiature a bassa tensione - Dispositivi per circuiti di comando ed elementi di manovra - Dispositivi elettromeccanici per circuiti di comando
	EN 60529 Gradi di protezione degli involucri
Marche e omologazioni	CE EAC

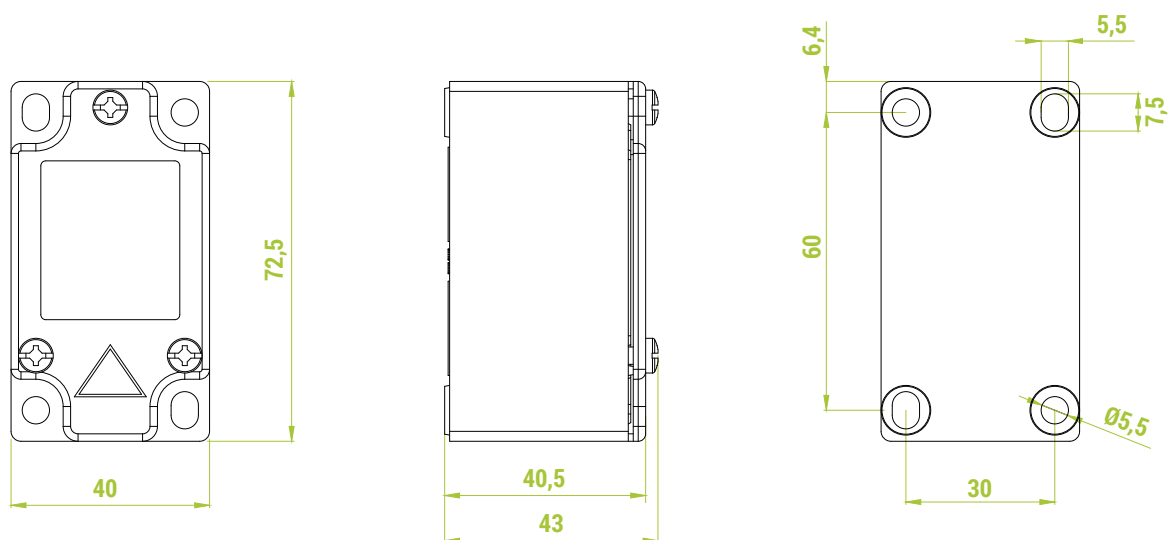
CARATTERISTICHE TECNICHE GENERALI

Temperatura ambiente	Immagazzinaggio -40°C/+70°C
	Funzionamento -25°C/+70°C
Grado di protezione IP	IP66 max. con apposito pressacavo M20
Categoria di isolamento	Classe I
Frequenza di manovra	3600 manovre/ora max.
Ingresso cavi	Pressacavo M20
Posizioni di funzionamento	Tutte le posizioni

CARATTERISTICHE TECNICHE DEI MICROINTERRUTTORI

Codice	PRSL0025XX	PRSL0031XX
Categoria di impiego	AC 15	
Corrente nominale di impiego	3 A	
Tensione nominale di impiego	250 Vac	
Corrente nominale termica	10 A	
Tensione nominale di isolamento	300 Vac	
Durata meccanica	1x10 ⁶ manovre	
Conessioni	Morsetto con vite serrafilo	
Capacità di serraggio	1x2,5 mm ² , 2x1,5 mm ²	
Coppia di serraggio	0,8 Nm	
Tipo interruttore	Doppia rottura, apertura rapida	Doppia rottura, apertura lenta
Contatti	1NO+1NC (Tutti i contatti NC sono ad operazione di apertura positiva ☺)	1NO+1NC (Tutti i contatti NC sono ad operazione di apertura positiva ☺)
Schema		
Marche e omologazioni	CE EAC	

DIMENSIONI DI INGOMBRO (mm)



FINECORSA

Descrizione e ingombri (mm)	Tipo interruttori		Corse di azionamento	Codice
	PRSL0025XX 1NO+1NC apertura rapida	PRSL0031XX 1NO+1NC apertura lenta		
Pistone	1	-		PF25760100
	-	1		PF25760300
Pistone con sfera	1	-		PF25760600
	-	1		PF25760800
Pistone con rotella	1	-		PF25761100
	-	1		PF25761300
Leva centrale con rotella	1	-		PF25761600
	-	1		PF25761800

Tipo interruttori

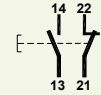
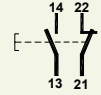
Descrizione e ingombri (mm)

PRSL0025XX
1NO+1NC
apertura rapida

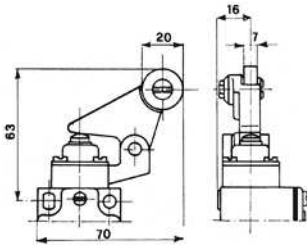
PRSL0031XX
1NO+1NC
apertura lenta

Corse di azionamento

Codice



Leva angolare con rotella



1

-



PF25762100

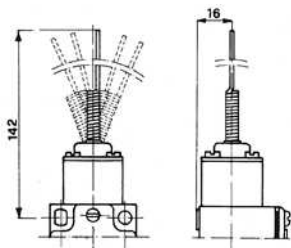
-

1



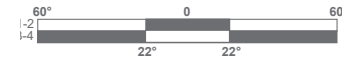
PF25762300

Stelo flessibile



1

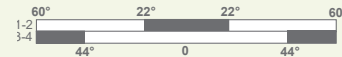
-



PF25762600

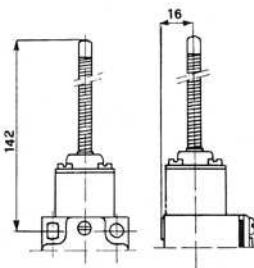
-

1



PF25762800

Molla centrale rinforzata



1

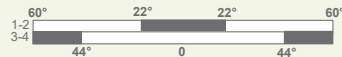
-



PF25763100

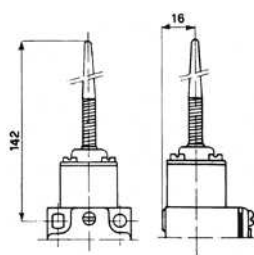
-

1



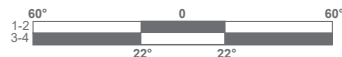
PF25763300

Molla centrale con puntale



1

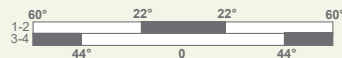
-



PF25763600

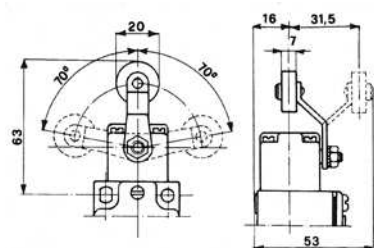
-

1



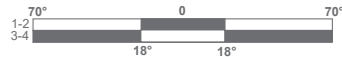
PF25763800

Leva centrale in ferro con rotella



1

-



PF25764100

-

1



PF25764300

Tipo interruttori

Descrizione e ingombri (mm)

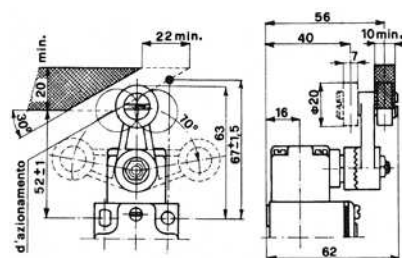
PRSL0025XX
1NO+1NC
apertura rapidaPRSL0031XX
1NO+1NC
apertura lenta

Corse di azionamento

Codice

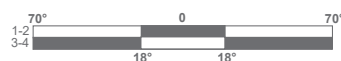


Leva laterale con rotella



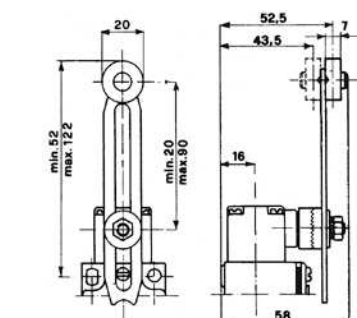
1

-



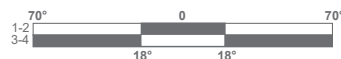
PF25765100

Leva regolabile con rotella



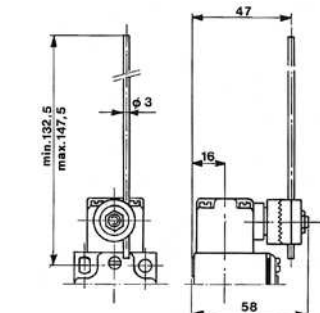
1

-



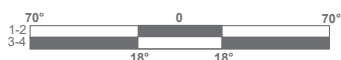
PF25765600

Asta regolabile in acciaio



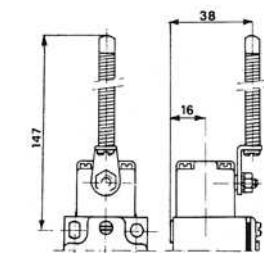
1

-



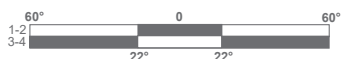
PF25766100

Molla laterale rinforzata



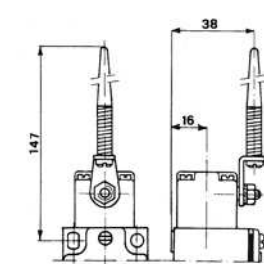
1

-



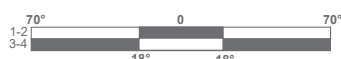
PF25766600

Molla laterale con puntale



1

-



PF25767100

Molla laterale con puntale

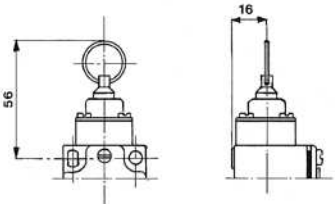
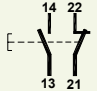
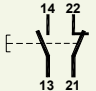

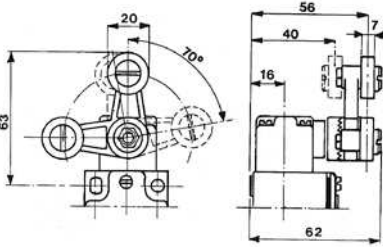
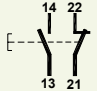
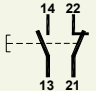
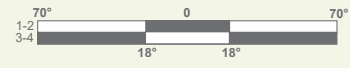
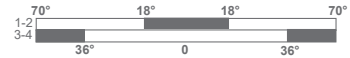


-

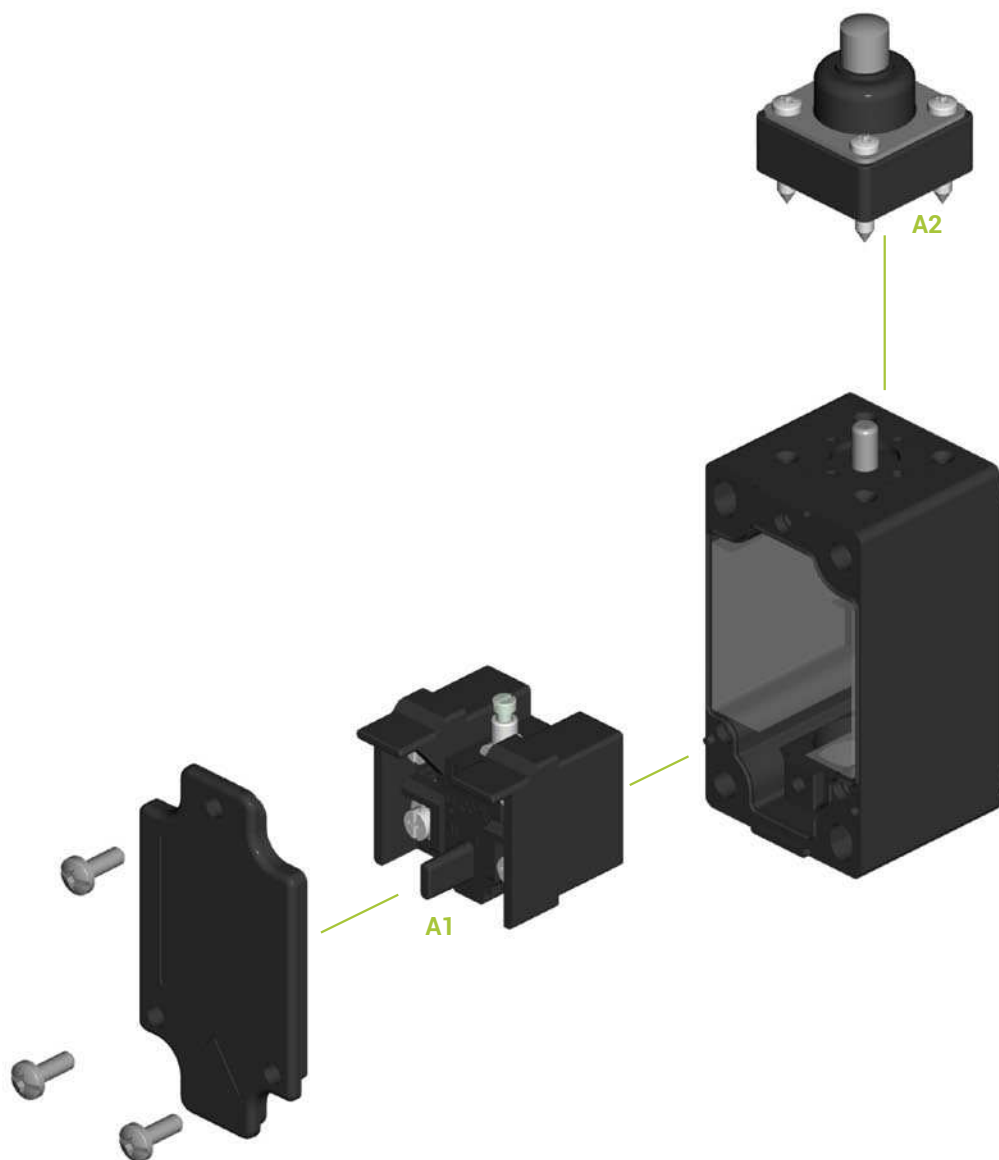
1



PF25767300

Descrizione e ingombri (mm)	Tipo interruttori		Corse di azionamento	Codice
	PRSL0025XX 1NO+1NC apertura rapida	PRSL0031XX 1NO+1NC apertura lenta		
<p>Anello per fune</p> 				PF25767600
<p>Doppia leva</p> 				PF25768100
				PF25768300

DISEGNO ESPLOSO COMPONENTI



Le descrizioni di tutti i componenti si trovano nelle tabelle seguenti: "Interruttori" ed "Accessori".

COMPONENTI

Interruttori

Rif.	Disegno	Descrizione	Schema	Codice
A1		Interruttore 1NO+1NC ad apertura rapida		PRSL0025XX
		Interruttore 1NO+1NC ad apertura lenta		PRSL0031XX

Accessori

Rif.	Disegno	Descrizione	Codice
A2		Testina	PF257__TE Il codice della testina è uguale a quello del fincorsa corrispondente, con finale TE invece di 00

