

FOX - MODULO RICHIESTA PER FINECORSA NON STANDARD

Istruzioni

(Elenco componenti e legende nella pagina seguente)

- 1 Versione:** indicare la versione richiesta.
- 2 Certificazione SIL1:** indicare se si richiede la certificazione SIL1.
- 3 Rapporto giri:** indicare il rapporto giri richiesto.
- 4 Gruppi camme standard:** scrivere il codice del gruppo camme richiesto.
- 5 Gruppi camme non standard:** nel caso di gruppo camme non standard, compilare lo schema indicando la camma e l'interruttore richiesto. È possibile creare gruppi con 2,3,4 o 5 camme/interruttori.

Camme speciali sono disponibili a richiesta.
- 6 Potenzimetro, encoder, Yankee:** scrivere il codice del potenziometro, encoder o Yankee richiesto.

ATTENZIONE: è possibile montare ciascun potenziometro o encoder singolarmente, oppure abbinato ad un gruppo camme con 2 o 3 interruttori. I potenziometri PA020001 e PA020002 possono essere abbinati soltanto ai gruppi camme con 2 interruttori.

ATTENZIONE: è possibile montare Yankee singolarmente, oppure abbinato ad un gruppo camme con massimo 4 interruttori.
- 7 Pressacavo:** indicare il tipo di pressacavo richiesto.
- 8 Innesto, giunto, flangia, pignone:** indicare se si desidera un innesto, il giunto, la flangia o un pignone.

Nel caso si richieda un pignone standard, scrivere il codice del pignone facendo riferimento alle tabelle pignoni presenti nel catalogo.

E' possibile richiedere un pignone speciale indicando il numero dei denti, il modulo e il diametro primitivo.
- 9 Albero:** indicare il tipo di albero richiesto. Alberi speciali sono disponibili a richiesta.
- 10 Cavetto tenuta coperchio:** indicare se richiesto il cavetto di tenuta.

Versione 1

- Versione **CE EAC**
- Versione **cULus CE EAC**
- Versione con tappo anticondensa **CE EAC**

ATTENZIONE: I finecorsa con alberi in acciaio inossidabile AISI 430F non sono certificati cULus

Certificazione SIL1 2

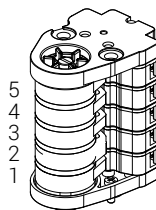
Rapporto giri 3

- 1:15 1:150
- 1:20 1:200
- 1:25 1:250
- 1:50 1:300
- 1:75 1:450
- 1:100 1:

Gruppi camme standard 4

Codice gruppo camme _____

Gruppi camme non standard 5



Codice camma

- 5 _____
- 4 _____
- 3 _____
- 2 _____
- 1 _____

Codice interruttore

- _____
- _____
- _____
- _____
- _____

Potenzimetro, encoder, Yankee 6

Codice _____

Pressacavo 7

- M20 M20+M16
- M20 + M20

Innesto maschio 8

- Innesto femmina**
- Giunto**
- Flangia**
- Pignone**

Codice pignone standard _____

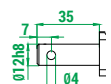
Pignone speciale

N° denti _____

Modulo _____

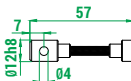
Diametro primitivo _____

Albero standard 9



- Albero in acciaio inossidabile AISI 430F
- Albero in acciaio inossidabile AISI 303 ad alta resistenza

Albero flessibile



- Albero in acciaio inossidabile AISI 430F
- Albero in acciaio inossidabile AISI 303 ad alta resistenza

Cavetto tenuta coperchio 10

4 Legenda gruppi camme standard

N° e tipo interruttori	N° e tipo camme	Codice
2 x PRSL0110XX	2 camme A	FCL20001
	Camme A+C	FCL20003
4 x PRSL0110XX	2 camme C	FCL20005
	Camme D+D+B+F	FCL40001
	4 camme A	FCL40003
	Camme A+A+C+C	FCL40005
	4 camme C	FCL40007
	Camme C+C+C+E	FCL40009
2 x PRSL0111XX	Camme A+A+E+E	FCL40011
	2 camme A	FCL20002
	Camme A+C	FCL20004
4 x PRSL0111XX	2 camme C	FCL20006
	Camme D+D+B+F	FCL40002
	4 camme A	FCL40004
	Camme A+A+C+C	FCL40006
	4 camme C	FCL40008
	Camme C+C+C+E	FCL40010
	Camme A+A+E+E	FCL40012

6 Legenda potenziometri, encoder standard e Yankee

Descrizione	Codice
Potenziometro MCB 10 kΩ con supporto	PA020001
Potenziometro MCB 10 kΩ fermo meccanico con supporto	PA020002
Potenziometro Sfernice 10 kΩ ±10% 4 pin con supporto	PA020003
Potenziometro Sfernice 10 kΩ ±10% 3 pin con supporto	PA020004
Potenziometro Sfernice 5 kΩ ±10% con supporto	PA020005
Encoder 36 imp./giro con supporto	PA030001
Encoder 150 imp./giro con supporto	PA030002
Yankee - uscita in corrente	PA01AA01
Yankee - uscita in tensione	PA01AB01
Yankee - uscita PWM	PA01AC01

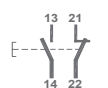
5 Legenda interruttori

PRSL0110XX

PRSL0111XX

1NO+1NC

1NC



5 Legenda camme standard

Camma			Codice per interruttori PRSL0110XX	Gradi di permanenza di comando con PRSL0110XX	Codice per interruttori PRSL0111XX	Gradi di permanenza di comando con PRSL0111XX
A		1 punta	PRSL7194PI	21,5° ±0,5°	PRSL7194PI	23,0° ±0,5°
B		10 punte	PRSL7193PI	21,5° ±0,5°	PRSL7193PI	23,0° ±0,5°
C		Settore 60°	PRSL7195PI	82,0° ±0,5°	PRSL7195PI	86,0° ±0,5°
D		Settore 72°	PRSL7196PI	94,0° ±0,5°	PRSL7196PI	97,5° ±0,5°
E		Settore 180°	PRSL7191PI	204,5° ±0,5°	PRSL7191PI	203,0° ±0,5°
F		Settore 305°	PRSL7192PI	328,5° ±0,5°	PRSL7192PI	327,0° ±0,5°