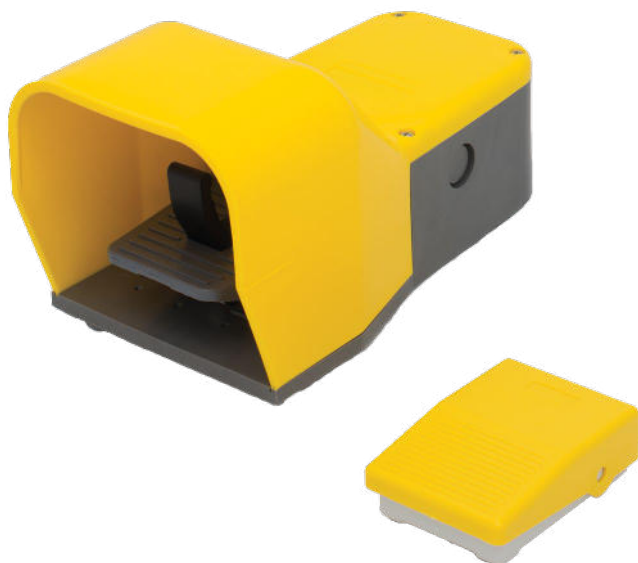


OMICRON

Pedaliera



Pedaliera per comando ausiliario di macchine operatrici come piegatrici, cesoie, macchine per industria, macchine utensili, per imballaggio e rivettatrici.

CARATTERISTICHE

- Contatti NC ad operazione di apertura positiva, utilizzabili per funzioni di sicurezza (non per configurazione mini-pedale).
- Durata meccanica interruttori: fino a max. 30 milioni di manovre.
- Grado di protezione IP: la pedaliera Omicron è classificata IP40 (versione mini-pedale) e IP65.
- Resistente a temperature estreme: da -25°C a +70°C.
- Resistente alla nebbia salina.
- Base, coperchio e pedale in materiale ABS antiurto o in policarbonato/ABS-V0 autoestinguente, oppure con coperchio in fusione di alluminio e base e pedale in policarbonato/ABS-V0 autoestinguente.
- I materiali e i componenti utilizzati sono resistenti agli urti e agli agenti atmosferici.

OPZIONI

- Disponibile in svariate configurazioni con diversi tipi di funzionamento, colore del coperchio (grigio, giallo o rosso) e interruttori.
- Disponibili in cinque diverse versioni operative: con movimento libero della leva, con movimento della leva subordinato al disinnesto del dispositivo di sicurezza, con dispositivo di aggancio per mantenere la leva abbassata, con movimento libero della leva e funzionamento a due stadi e con movimento della leva subordinato al disinnesto del dispositivo di sicurezza e funzionamento a due stadi.
- Possibilità di pedaliera singole o doppie e in configurazione mini-pedale.
- 1 o 2 interruttori con contatti 1NO+1NC ad apertura rapida o lenta.

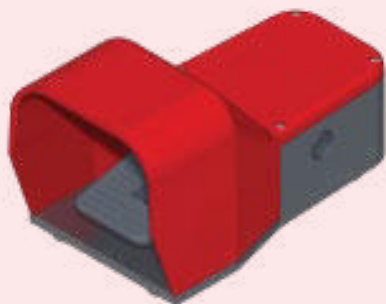
CERTIFICAZIONI

- Marcatura CE e UL (pending).

Compilare il "modulo richiesta" per configurare correttamente il prodotto.

ESEMPI DI CONFIGURAZIONE

Omicron con coperchio in alluminio rosso



Omicron mini-pedaliera con coperchio grigio





CERTIFICAZIONI

Conformità alle Norme CE	EN 60947-1 Apparecchiature a bassa tensione
	EN 60947-5-1 Apparecchiature a bassa tensione - Dispositivi per circuiti di comando ed elementi di manovra - Dispositivi elettromeccanici per circuiti di comando
	EN 60529 Gradi di protezione degli involucri
	IEC 61058-1 Interruttori per apparecchi - Prescrizioni generali (per mini-pedaliera)
	IEC 60068-2-78 Prove ambientali - Parte 2-78: Prove - Prova Cab: Caldo umido, prova continua (per pedaliera con coperchio)
Conformità alle Norme CE	IEC 60068-2-11 Procedure fondamentali prove ambientali - Prove - Prova Ka: Nebbia salina (per pedaliera con coperchio)
	IEC 60068-2-27 Prove Ambientali - Parte 2: Prove - Prova Ea & guida: Urti (per pedaliera con coperchio)
	Mini-pedaliera
Marcature e omologazioni	Pedaliera con coperchio (pending)

CARATTERISTICHE TECNICHE GENERALI

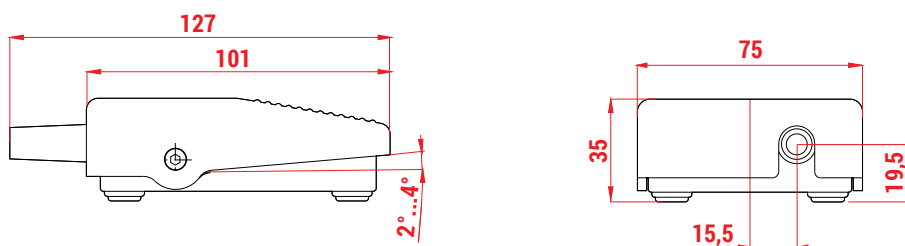
Tipo pedaliera	Mini-pedaliera	Pedaliera con coperchio
Temperatura ambiente	Immagazzinaggio -30°C/+80°C Funzionamento -25°C/+70°C	
Condizioni climatiche	-	Nebbia salina
Resistenza agli shock	-	50 g (1/2 shock sinusoidale per 11 msec) senza scambio dei contatti
Grado di protezione IP	IP 40	IP 65
Forza di lavoro (coppia)	1,2 Nm	0,25 Nm
Angolo di lavoro	da 2° a 4°	15°
Ingresso cavi	Pressacavo Ø 6, 8,5 max.	Pressacavo M20

CARATTERISTICHE ELETTRICHE

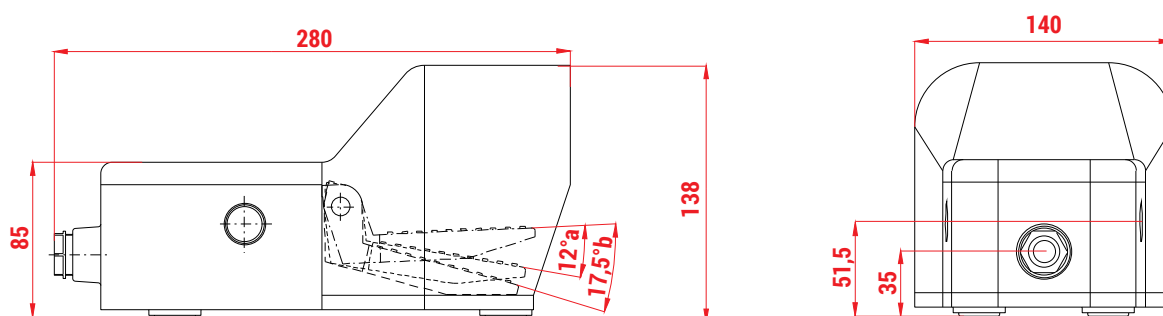
Tipo pedaliera	Mini-pedaliera	Pedaliera con coperchio
Categoria di impiego	-	AC15 - DC13
	3 A/250 Vac	A600 (secondo UL508 e CSA C22-2 n.14)
	0,06 A/230 Vdc	Q600 (secondo UL508 e CSA C22-2 n.14)
	-	10 A/24 Vac/AC15
	-	6 A/240 Vac/AC15
	-	4 A/400 Vac/AC15
	-	6 A/24 Vdc/DC13
	-	0,55 A/125 Vdc/DC13
	-	0,4 A/250 Vdc/DC13
Tensione nominale di isolamento	250 V	690 V grado di inquinamento 3
Tensione nominale ad impulso	1 kV	6 kV
Corrente termica convenzionale in aria libera $\theta < 40^{\circ}\text{C}$	15 A	10 A
Protezione contro corto circuiti $U_e < 500 \text{ Vac}$ - fusibili tipo gG (gl)	10 A	10 A
Resistenza di contatto	30 m Ω	25 m Ω
Durata meccanica	10x10 ⁶ manovre	30x10 ⁶ manovre
Conessioni	Viti M3x0,5 (testa Philips n.1 con rondella)	Viti con piastrina serracavo da M3,5 (+,-) pozidriv 2
Capacità di serraggio	-	1 o 2 x 0,75 ... 2,5 mm ²
Tipo interruttore	In scambio	Apertura rapida
	-	Aperura lenta
Contatti	1NO/1NC	1NO+1NC (Tutti i contatti NC sono ad operazione di apertura positiva \ominus)
Schema		

DIMENSIONI DI INGOMBRO (mm)

Omicron mini-pedaliera

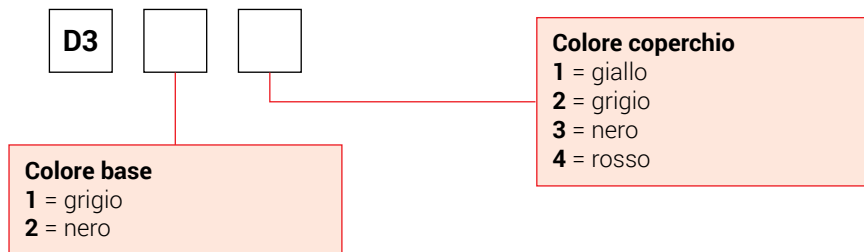


Omicron pedaliera con coperchio



OMICRON - MODULO RICHIESTA PER PEDALIERA

Omicron mini-pedaliera

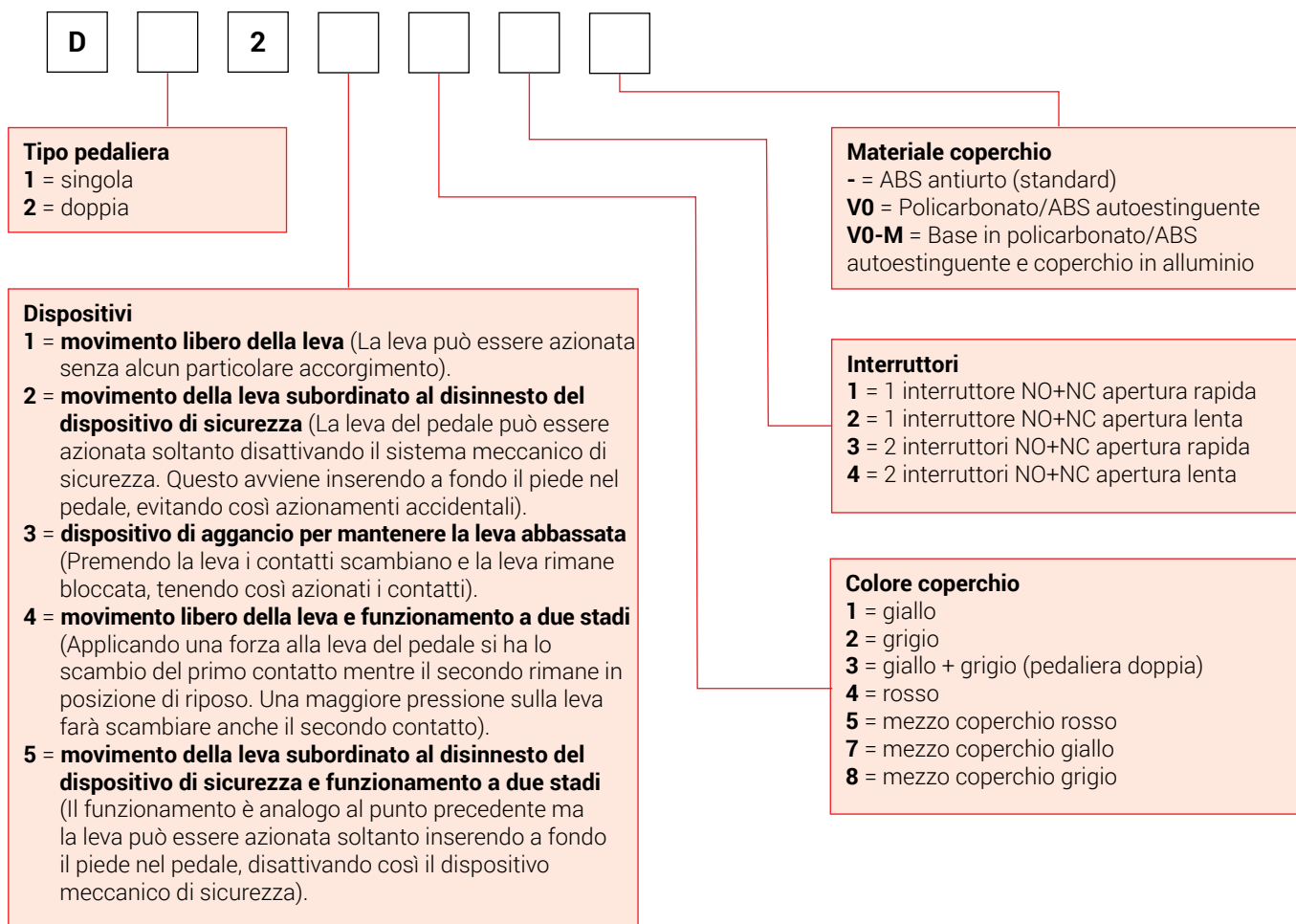


Istruzioni

Scrivere nei quadrati il numero corrispondente alle caratteristiche richieste per la pedaliera in modo da ottenere il codice prodotto, come nell'esempio.



Omicron pedaliera con coperchio



Istruzioni

Scrivere nei quadrati il numero corrispondente alle caratteristiche richieste per la pedaliera in modo da ottenere il codice prodotto, come nell'esempio.

