

DIN

Fin de course de position



Fin de course de position conçu pour le contrôle du mouvement de ponts roulants, de palans et de machines industrielles.

Din est utilisé dans le secteur du levage industriel et dans le secteur de la construction, de l'automatisation et de l'industrie du spectacle.

CARACTÉRISTIQUES

- Boîtier de dimensions 104x40x43 mm avec 4 trous de fixation.
- Contacts NC à ouverture positive, utilisables pour les fonctions de sécurité.
- Durée mécanique des interrupteurs: 1 million d'opérations.
- Fréquence des opérations: 3600 opérations/heure max.
- Degré de protection IP: DIN est classé IP66 avec presse-étoupe spécifique M20.
- Résistant à des températures extrêmes: de -25°C à +70°C
- Boîtier en aluminium moulé sous pression et tête en matériau thermoplastique.
- Les matériaux et les composants utilisés sont résistants à l'usure, aux agents atmosphériques et garantissent la protection de l'équipement contre l'eau et la poussière.

OPTIONS

- 1 interrupteur 1NO+1NC commutable à ouverture rapide ou 1NC à ouverture lente.
- Têtes avec 16 différents types d'actionneurs pour différentes applications.

CERTIFICATIONS

- Marquage CE et certification EAC.

CERTIFICATIONS

Conformité aux Directives Communautaires	2014/35/UE Directive basse tension
	2006/42/CE Directive machines
Conformité aux Normes CE	EN 60204-1 Sécurité des machines - Equipement électrique des machines
	EN 60947-1 Appareillage à basse tension
	EN 60947-5-1 Appareillage à basse tension - Appareils et éléments de commutation pour circuits de commande - Appareils électromécaniques pour circuits de commande
	EN 60529 Degrés de protection procurés par les enveloppes
Marquage et homologation	CE EAC

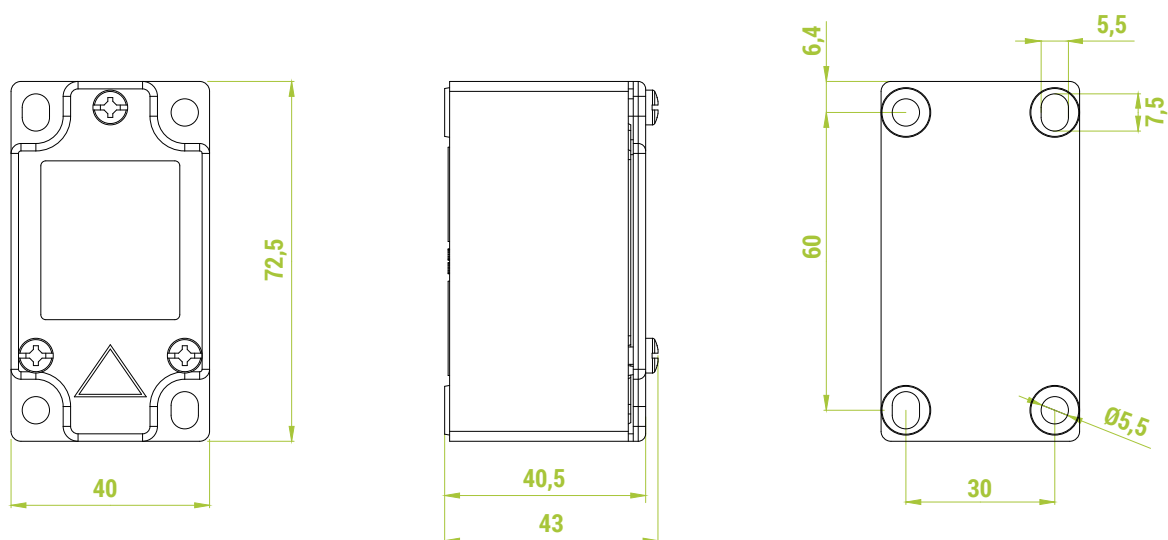
CARACTÉRISTIQUES TECHNIQUES GENERALES

Température ambiante	Stockage -40°C/+70°C
	Utilisation -25°C/+70°C
Degré de protection IP	IP66 max. avec presse-étoupe M20 dédié
Catégorie d'isolation	Classe I
Fréquence de manoeuvre	3600 manoeuvres/heure max.
Entrée de câbles	Presse-étoupe M20
Positions de fonctionnement	Toutes les positions

CARACTÉRISTIQUES TECHNIQUES DES MICRO-INTERRUPTEURS

Code	PRSL0025XX	PRSL0031XX
Catégorie d'utilisation	AC 15	
Courant nominal d'utilisation	3 A	
Tension nominale d'utilisation	250 Vac	
Courant nominal thermique	10 A	
Tension nominale d'isolation	300 Vac	
Durée mécanique	1x10 ⁶ manoeuvres	
Connexions	Borne avec vis serre-fils	
Capacité de serrage	1x2,5 mm ² , 2x1,5 mm ²	
Couple de torsion	0,8 Nm	
Type interrupteur	Double ouverture, à ouverture rapide	Double ouverture, à ouverture lente
Contacts	1NO+1NC (Tous les contacts NC sont à ouverture positive ☺)	1NO+1NC (Tous les contacts NC sont à ouverture positive ☺)
Schéma		
Marquage et homologation	CE EAC	

DIMENSIONS D'ENCOMBREMENT (mm)



FIN DE COURSE

Description et dimensions d'encombrement (mm)	Type interrupteurs		Courses d'actionnement	Code
	PRSL0025XX 1NO+1NC ouverture rapide	PRSL0031XX 1NO+1NC ouverture lente		
Piston				
	1	-		PF25760100
	-	1		PF25760300
Piston avec bille				
	1	-		PF25760600
	-	1		PF25760800
Piston avec galet				
	1	-		PF25761100
	-	1		PF25761300
Levier central avec galet				
	1	-		PF25761600
	-	1		PF25761800

Type interrupteurs

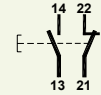
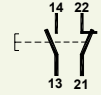
Description et dimensions d'encombrement (mm)

PRSL0025XX
1NO+1NC
ouverture rapide

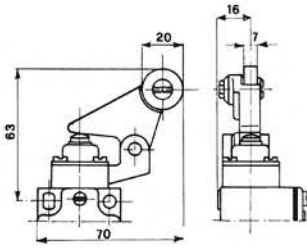
PRSL0031XX
1NO+1NC
ouverture lente

Courses d'actionnement

Code



Levier angulaire avec galet



1

-



PF25762100

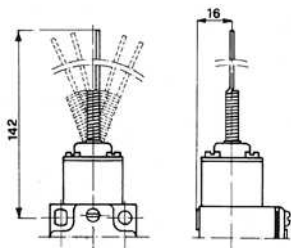
-

1



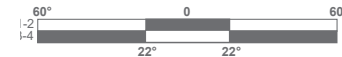
PF25762300

Tige souple



1

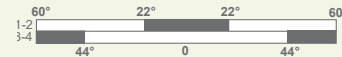
-



PF25762600

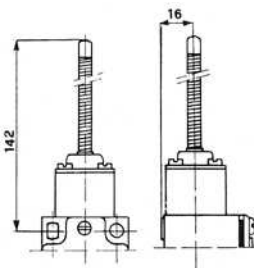
-

1



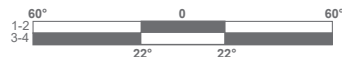
PF25762800

Ressort central renforcé



1

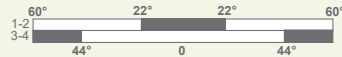
-



PF25763100

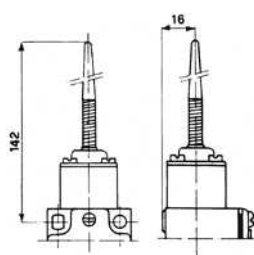
-

1



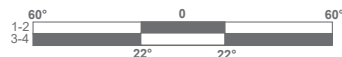
PF25763300

Ressort central avec levier



1

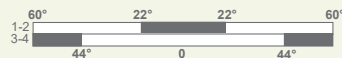
-



PF25763600

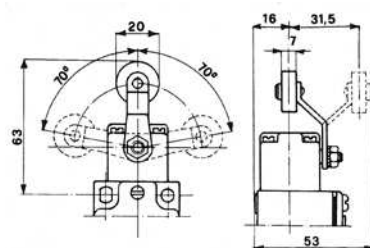
-

1



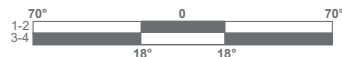
PF25763800

Levier central en fer avec galet



1

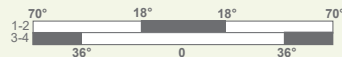
-



PF25764100

-

1



PF25764300

Type interrupteurs

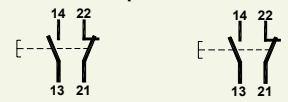
Description et dimensions d'encombrement (mm)

PRSL0025XX
1NO+1NC
ouverture rapide

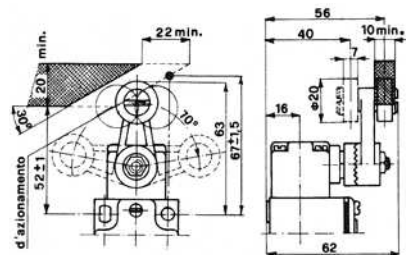
PRSL0031XX
1NO+1NC
ouverture lente

Courses d'actionnement

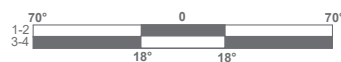
Code



Levier latéral avec galet



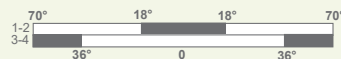
1



PF25765100

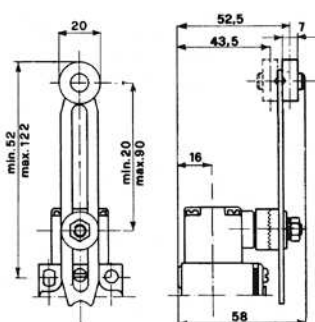
-

1

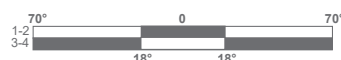


PF25765300

Levier réglable avec galet



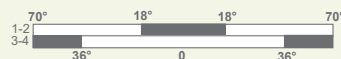
1



PF25765600

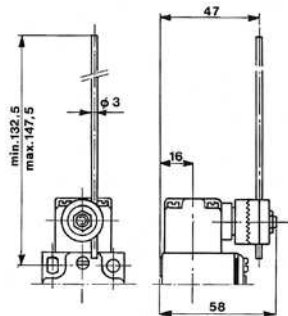
-

1

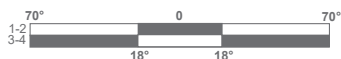


PF25765800

Tige réglable en acier



1



PF25766100

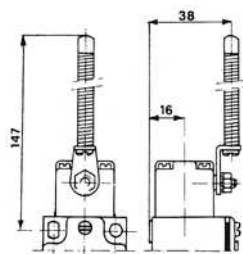
-

1

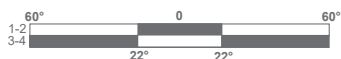


PF25766300

Levier réglable avec galet



1



PF25766600

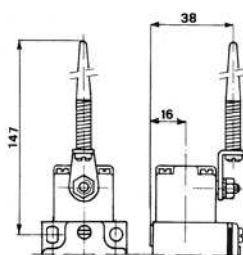
-

1

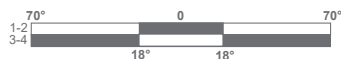


PF25766800

Tige réglable en acier



1



PF25767100

-

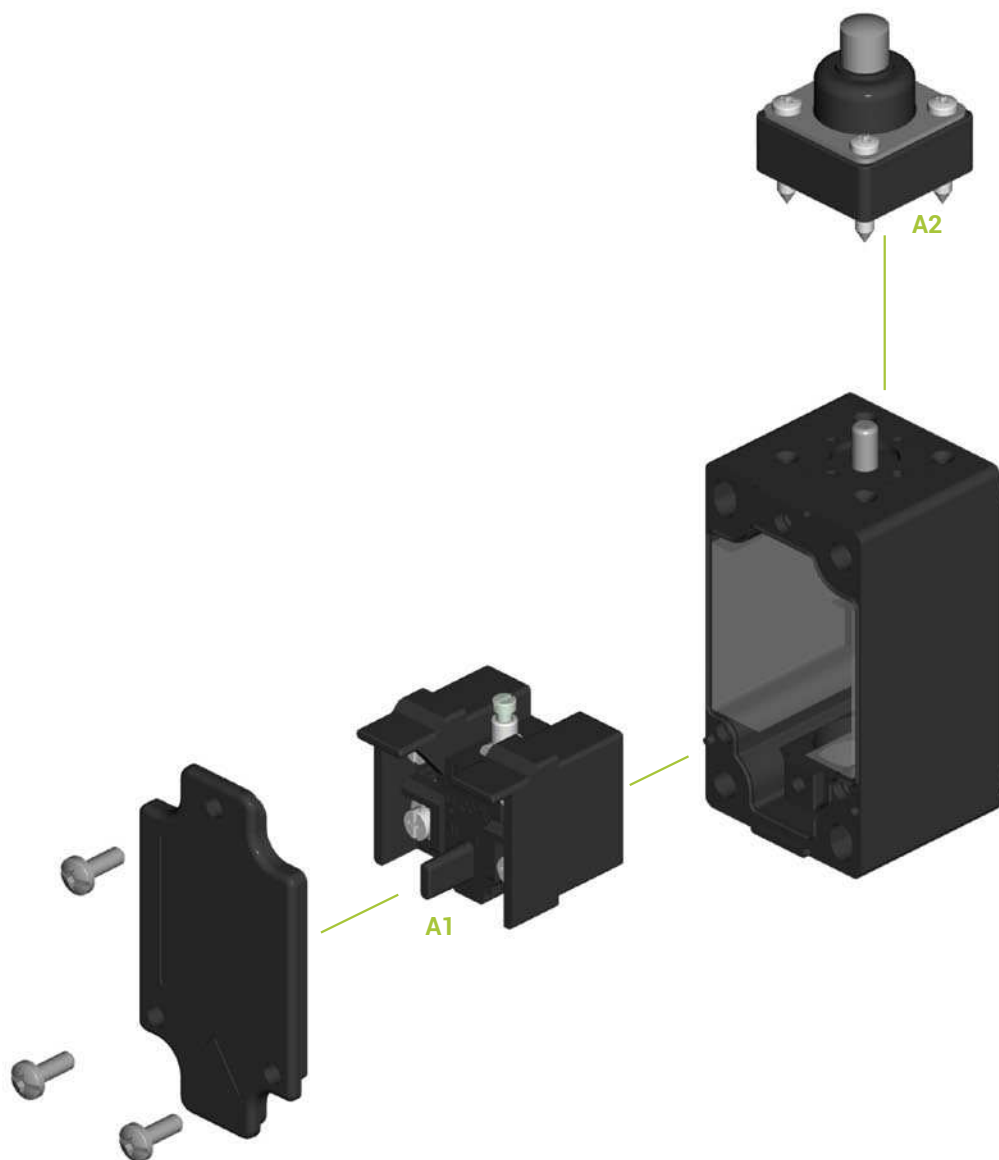
1



PF25767300

Description et dimensions d'encombrement (mm)	Type interrupteurs		Courses d'actionnement	Code	
	PRSL0025XX 1NO+1NC ouverture rapide	PRSL0031XX 1NO+1NC ouverture lente			
À tirette		-	1		PF25767600
Levier double		-	1		PF25768100
		-	1		PF25768300

DESSIN COMPOSANTS



COMPOSANTS

Interrupteurs

Réf.	Dessin	Description	Schéma	Code
A1		Interrupteur 1NO+1NC à ouverture rapide		PRSL0025XX
		Interrupteur 1NO+1NC à ouverture lente		PRSL0031XX

Accessoires

Réf.	Dessin	Description	Code
A2		Tête	PF257__TE Le code de la tête est égal à celui du fin de course correspondant, avec TE final au lieu de 00

