

EGON-RS

Encoder assoluto RS



Encoder digitale assoluto a tecnologia magnetica in grado di leggere la posizione dell'albero e trasmetterla ad un sistema esterno tramite l'uscita differenziale Half-Duplex RS-485. È impiegato nei più disparati settori industriali, dall'automazione alle macchine di movimentazione industriale e all'intralogistica.

CARATTERISTICHE

- Egon-RS è un encoder multigiro magnetico, idoneo per conteggiare le rotazioni dell'albero anche in assenza di alimentazione, grazie alla batteria di backup che interviene quando l'encoder rileva la rotazione dell'albero.
- Compatto e flessibile, è studiato per poter essere assemblato e cablato con estrema facilità unitamente ai normali gruppi camme.
- Garantisce massima efficienza grazie ai consumi estremamente ridotti.
- Precisione di misurazione sul singolo giro garantita da 1024 punti per giro (versione 10 bit) o da 4096 punti per giro (versione 12 bit).
- Grado di protezione IP: Egon-RS è classificato IP65, IP67 e IP69K (pending).
- Resistente a temperature estreme: da -53°C a +80°C.
- Involucro realizzato in tecnopolimero e albero in acciaio inox AISI303.
- Materiali e componenti di alta qualità garantiscono la massima durata meccanica, precisione e ripetitività anche nelle condizioni più estreme.

OPZIONI

- Installabile sui fincorsa a giri Fox, Oscar e Top per rispondere a esigenze di controllo di rotori multigiro.
- Disponibile in configurazione con albero o contactless con magneti e bussolina.
- Dotato di robusta uscita differenziale Half-Duplex RS-485 idonea per la trasmissione mediante protocollo nativo.
- Con protezione contro sovracorrenti in ingresso e contro sovratensioni e inversione di polarità.
- Disponibile con flangia di fissaggio, connettore interfaccia femmina e giunto di adattamento (Ø 6-6, Ø 6-8, Ø 6-10).

CERTIFICAZIONI

- Marcatura CE.

Compilare il "modulo richiesta" per configurare correttamente il prodotto.

CERTIFICAZIONI

Conformità alle Direttive Comunitarie	2014/35/UE Direttiva bassa tensione
	2006/42/CE Direttiva macchine
	EN 60204-1 Sicurezza del macchinario - Equipaggiamento elettrico delle macchine
Conformità alle Norme CE	EN 60947-1 Apparecchiature a bassa tensione
	EN 60947-5-1 Apparecchiature a bassa tensione - Dispositivi per circuiti di comando ed elementi di manovra - Dispositivi elettromeccanici per circuiti di comando
	EN 60529 Gradi di protezione degli involucri
Marche e omologazioni	CE

CARATTERISTICHE TECNICHE GENERALI

Temperatura ambiente	Immagazzinaggio -53°C/+80°C
	Funzionamento -53°C/+80°C
Grado di protezione IP	IP65, IP67, IP69K (pending)
Velocità nominale di rotazione	800 giri/min
Velocità massima di rotazione	1500 giri/min
Durata meccanica	Egon-RS con albero > 30x10 ⁶ rotazioni
	Egon-RS contactless ∞
Diametro albero	6 mm
Conessioni	Connettore maschio M8 4 PIN
	Cavo
	Cavo con connettore maschio M12 5 PIN

CARATTERISTICHE TECNICHE ELETTRICHE

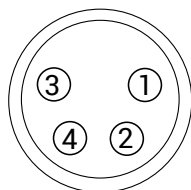
Alimentazione	9 ... 36 Vdc
Uscita	Differenziale Half-Duplex RS-485 idonea per trasmissione mediante protocollo nativo
Consumo	~20 mA
Risoluzione singolo giro	10 bit (1024 punti per giro)
	12 bit (4096 punti per giro)
Risoluzione multigiro	14 bit (16384 giri)
	16 bit (65535 giri)
Autonomia back up	~5 anni continuativi
Protezione contro sovracorrenti in ingresso	Sì
Protezione contro sovratensioni e inversione di polarità	Sì
Accuratezza	+/- 0,35°

SPECIFICHE DEL CONNETTORE MASCHIO

Numero di PIN	4	5 (Code A)
Resistenza d'isolamento	≥100 MΩ	
Cavi	4,5 - 6,5 mm ²	
Contatti	CuZn gold plated	
Accoppiamento	Connettori M8 femmina 4 PIN (Amphenol 8P-04AFFM-SL7A01)	Connettori M12 femmina 5 PIN Code A (Amphenol LTW12-05BFFA-SL8001)

ASSEGNAZIONE DEL CONNETTORE MASCHIO

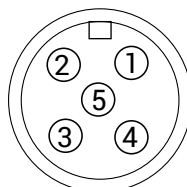
Connettore 4 PIN



Connettore maschio
(vista frontale)

PIN	Segnale
1	12 - 30 Vdc
2	RS-485 B
3	RS-485 A
4	GND

Connettore 5 PIN (con cavo)

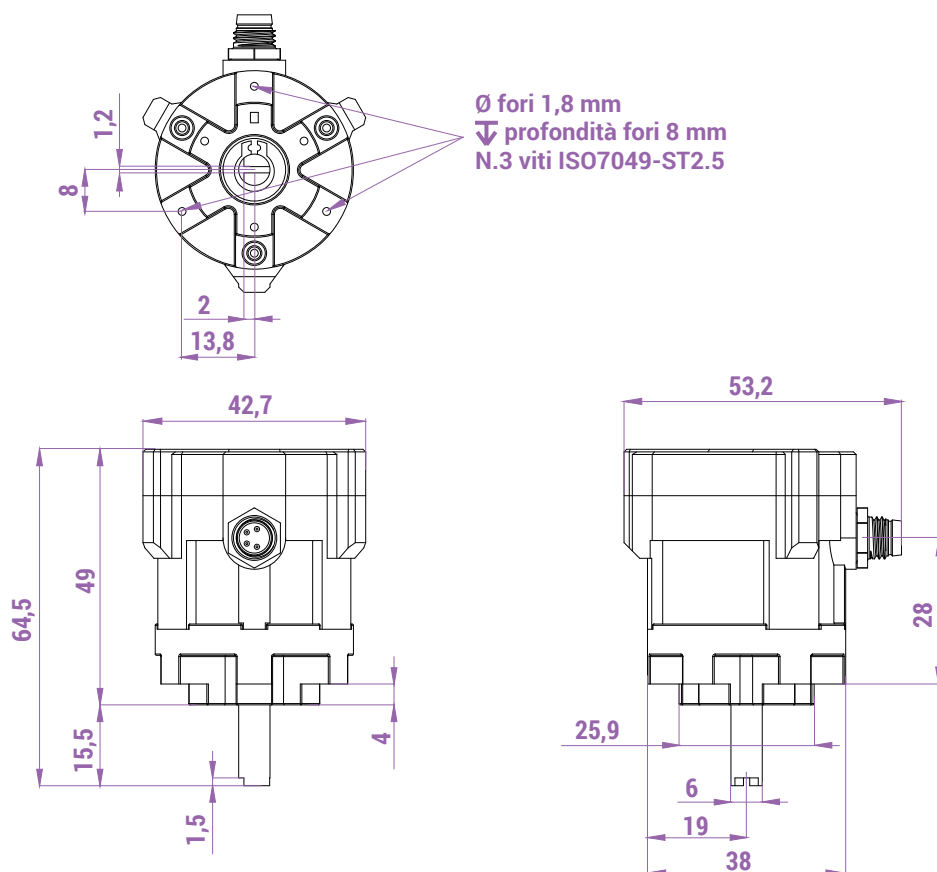


Connettore maschio
(vista frontale)

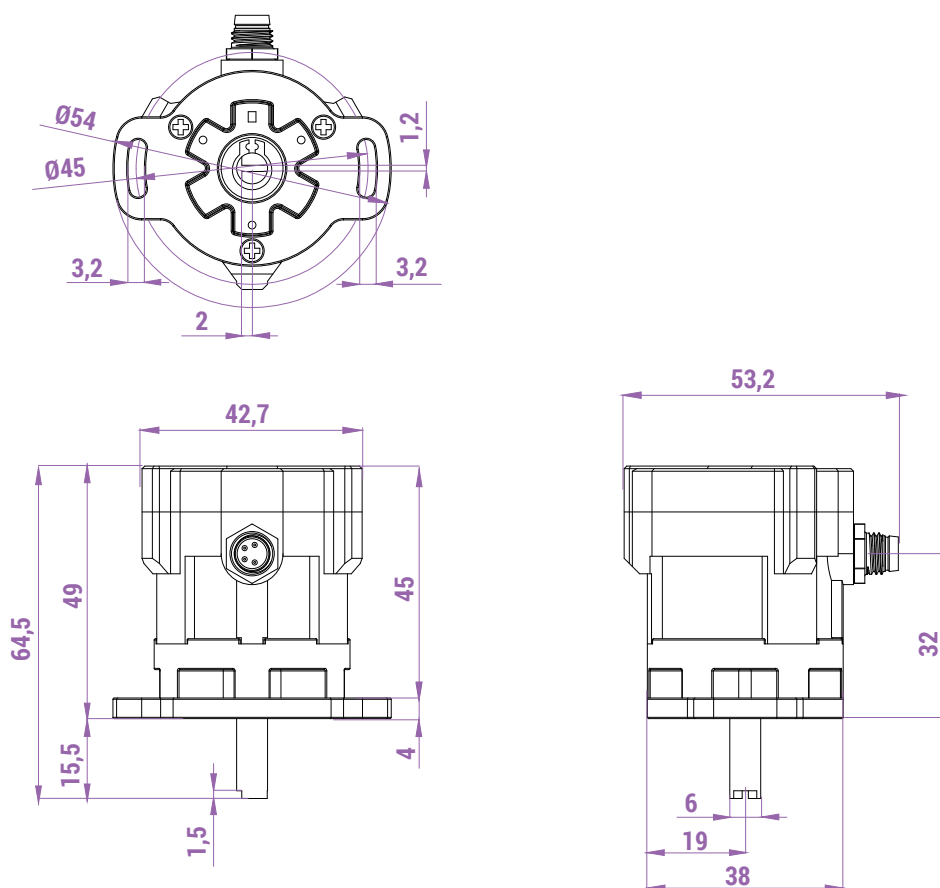
PIN	Segnale
1	12 - 30 Vdc
2	RS-485 B
3	RS-485 A
4	GND
5	/

DIMENSIONI DI INGOMBRO (mm)

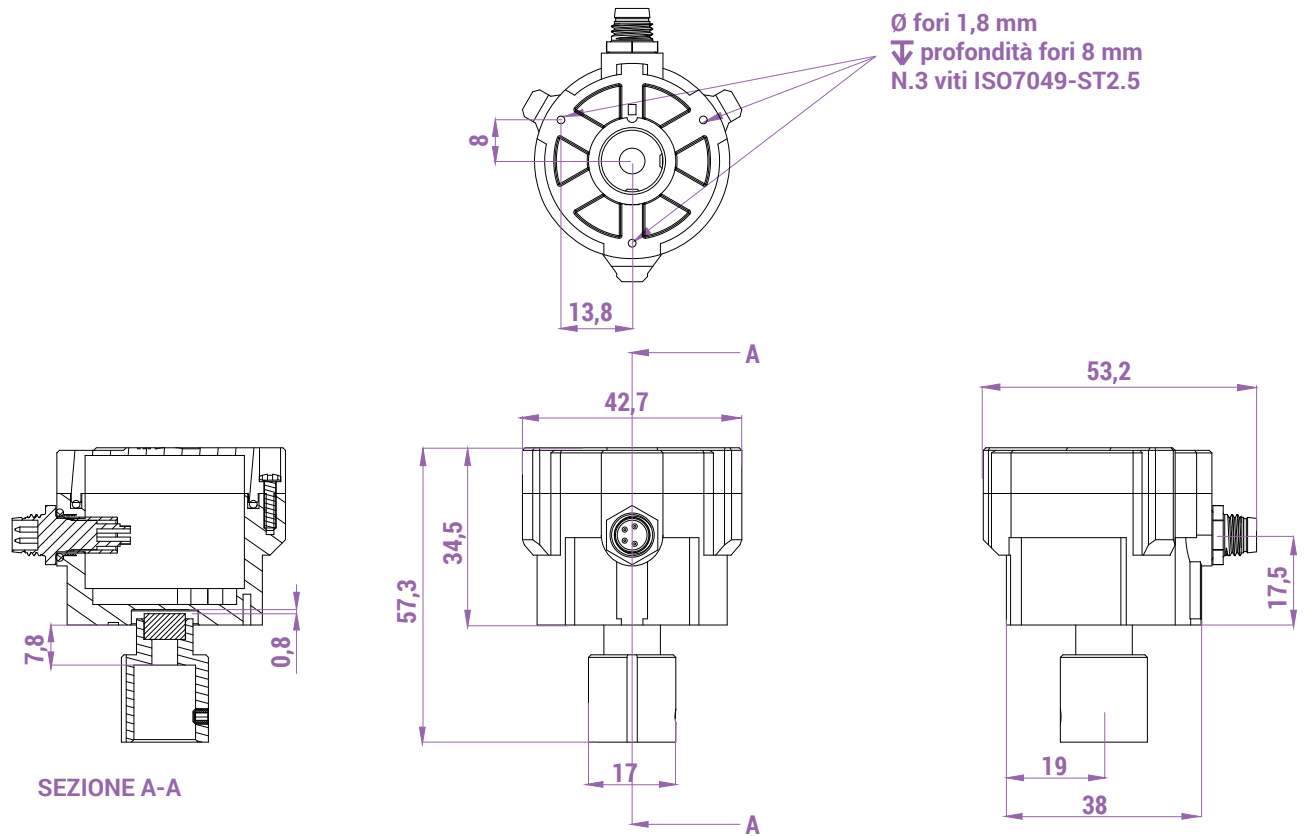
Con albero



Con albero e flangia



Versione contactless



Versione contactless con flangia

